



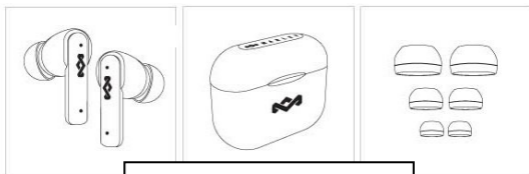
**MARLEY**

## Little Bird Wireless Earbuds

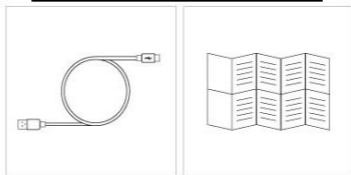
Beste muziek liefhebber,  
Hartelijk dank voor het aanschaffen van de  
House Of Marley Little Birds earbuds. Lees svp  
deze gebruiksaanwijzing door vóór het gebruik



We wensen je veel luisterplezier!



In de verpakking



Belangrijk om de juiste maat te kiezen van de  
eartips. Anders ontbreken de lage tonen.  
Selecteer de juiste maat door het te proberen.





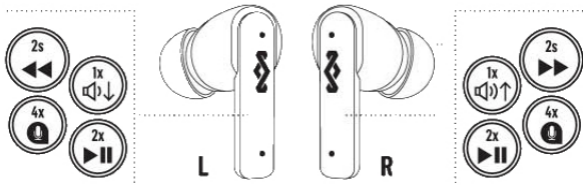
## EERSTE GEBRUIK - KOPPELEN



- 1) Haal de earbuds uit de oplaadcase
- 2) Verwijder de afdek bescherm stickertjes
- 3) Plaats de earbuds in de oplaadcase
- 4) Wacht even 15 minuten om de earbuds op te laden
- 5) Open de oplaad case, haal de buds uit de oplaad case.
- 6) 1 earbud knippert snel, de ander 1x in 10 sec.
- 7) Ga naar Bluetooth menu in de telefoon en zoek "Little Bird"
- 8) Selecteer deze en bevestig dit.

Volgende keer is de koppeling automatisch.

## BEDIENING - MUZIEK



Volume omhoog > 1x tap rechts

Volume omlaag > 1x tap links

Vorig nummer > 2 sec tap links

Volgend nummer > 2 sec tap rechts

Google Assistent/Siri > 4x tap links of rechts

Game/movie mode > 3x tap links of rechts

Pauze/play > 2x tap links of rechts

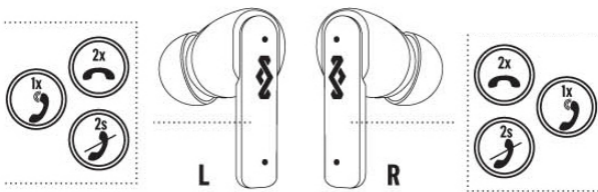
### GAME / MOVIE MODE

Deze mode verbetert de audio synchronisatie, geeft korte vertraging bij afspelen filmpjes of spelen van games.

1 beep = uit, 3 beeps = aan

Opmerking: in deze mode wordt de accu gebruiksduur verkort.

## BEDIENING – TELEFOON



Gesprek aannemen > 1x tap links of rechts

Gesprek ophangen > 2x tap links of rechts

Gesprek weigeren > 2 sec tap links of rechts

Volume omhoog > 1x tap rechts

Volume omlaag > 1x tap links

## EARBUDS UIT/AAN ZONDER OPLAADCASE

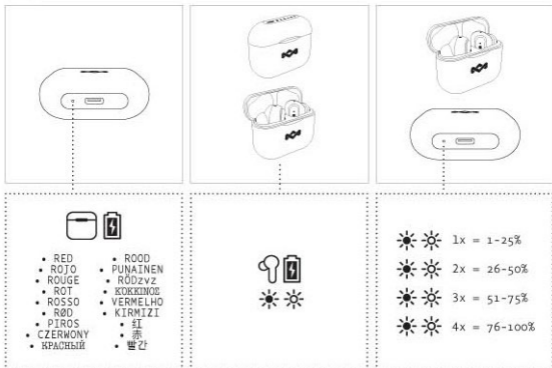
Earbuds handmatig uit/aan zetten zonder oplaadcase.

UIT schakelen: tap ca 7 sec (bij 1 earbud)

AAN schakelen: tap ca 4 sec (bij beide earbuds)



## OPLADEN



### Opladen case.

Steek de USB C kabel aan de onderkant in de oplaad case en een geschikte USB lader.

De led aan de onderkant van de case knippert tijdens opladen. De led gaat uit als de case opgeladen is.

**Controle accu case status:** verwijder of plaats een earbud in de oplaad case, de led geeft aan hoeveel de case geladen is:

1x wit knipperen = 25 % accu

2x wit knipperen = 26-50 % accu

3x wit knipperen = 51-75 % accu

4x wit knipperen = 76-100 % accu

### Opladen earbuds:

Plaats de earbuds in de oplaadcase.

De Leds op earbuds geven aan dat de earbuds opgeladen worden, branden wit.

Quick charge earbuds:

Earbuds 15 minuten opladen = 2 uur muziek

## **EARBUDS LED'S**

Beide earbuds knipperen wit (na uit de case halen) > zoeken naar verbinding met gekoppelde telefoon, maken dan automatisch verbinding.

Beide earbuds knipperen om de 10 sec 1x wit > verbonden met telefoon

1 earbud knippert snel wit, ander om de 10 sec 1x wit > niet verbonden met telefoon of in koppelmode, wacht op verbinding.

## **ANDER APPARAAT KOPPELEN**

Huidige apparaat ontkoppelen en een ander apparaat koppelen.

Tap 5 x op de earbud

1 earbud knippert rood-wit, de ander om de 10 sec 2x wit

Koppel nu het nieuwe apparaat.

## VERBINDING RESET

Koppeling lukt niet of 1 oortje doet het niet.  
(Zijn de earbuds & case opgeladen?)

Tap 7x op 1 van de earbuds  
Earbuds knipperen 3x wit\*

Plaats de earbuds in de oplaad case

### **Wacht even**

Haal de earbuds uit de case

**WACHT:** Beide leds knipperen even wit

Koppel de Little Bird opnieuw met je  
telefoon.

1 earbud knippert snel wit, ander om de 10  
sec 1x wit > in koppelmode

Mocht het niet lukken, WIS dan eerst de  
Little Bird uit je Bluetooth menu en begin  
opnieuw.

\* indien niet 3x kippert, probeer het rustig  
opnieuw anders lukt de reset NIET.

Verder vragen en antwoorden:  
Kijk op de FAQ van onze website

[https://autovision.nl/faq/house-of-marley-  
hoofd-oortelefoons/](https://autovision.nl/faq/house-of-marley-hoofd-oortelefoons/)

## TECH SPECS

Accu duur	ca 6 uur (totaal ca 24 uur).
Opladen	USB-C
Mode	Movie/Game mode.
Drivers	10 mm.
Gevoeligheid	103 +/-3dB.
Frequentie	20Hz-20KHZ.
Bluetooth	5.3 BLE.
IPX	4
Materiaal	FSC bamboe, Regrind silicone, Recycled plastics.
Gewicht	Earbud 3.5gr, Oplaadcase 30gr.
Afm. Case	55mm x 44mm x 22mm.

House of Marley  
Importeur voor Benelux  
Autovision Holding bv – Netherlands  
[www.autovision.nl](http://www.autovision.nl) / [www.marley.nl](http://www.marley.nl)  
FAQ: <https://autovision.nl/faq/house-of-marley-hoofd-oortelefoons/>