

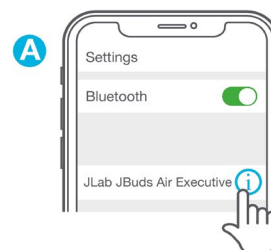
SERVICE BULLETIN

Betreft: JBuds Air Executive

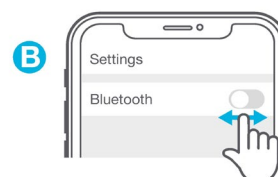
Probleem: 1 oortje doet het niet / bluetooth koppeling lukt niet, verbinding reset

Geen audio uit 1 van de earbuds:

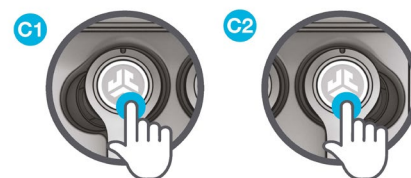
1) Ga naar instellingen van uw Bluetooth-apparaat en Vergeet/wis de JBuds Air Executive. Afb A



2) Open het klepje van de oplaadcase en laat beide oordopjes erin. Begin met ÉÉN oordopje en tik 7x snel op de aanraaksensor. Het lampje knippert 3x blauw. Laat de oordopjes in de oplaadcase. Afb C1



3) Herhaal dit met het andere oordopje. Tik snel 7x snel op de aanraaksensor. Het lampje knippert 3x blauw. Afb C2



4) Haal beide oordopjes uit de oplaadcase en houd ze binnen 5 cm van elkaar. Wacht tot 1 oordopje effen wit wordt en Het andere oordopje blauw/wit knippert.

U bent nu klaar om te koppelen met uw Bluetooth-apparaat. Selecteer " JBuds Air Executive " in de apparaat instellingen om opnieuw verbinding te maken.

Bluetooth koppeling lukt niet (meer):

1) Ga naar instellingen van uw Bluetooth-apparaat en Vergeet/wis de JBuds Air Executive. Afb A

2) Zet Bluetooth UIT, wacht even, en weer AAN. Afb.B

3) Haal de oordopjes uit de oplaadcase. Wacht tot 1 oordopje ononderbroken wit wordt en de andere blauw/wit knippert.

4) U bent nu klaar om te koppelen met uw Bluetooth-apparaat. Selecteer " JBuds Air Executive" in de apparaat instellingen om opnieuw verbinding te maken.