

SERVICE BULLETIN

Betreft: De juiste audio-invoer en -uitvoer selecteren voor Windows en Mac: een uitgebreide handleiding voor probleemoplossing

Optimaliseer de instellingen van uw audioapparaat en los problemen met de microfoonkwaliteit op. Als u last hebt van slechte microfoonkwaliteit, audio die niet goed doorkomt of gewoon moeite hebt met het selecteren van de juiste audio-invoer en -uitvoer, dan zal deze definitieve handleiding voor Windows 10/11 en Mac OS u helpen.

Met de toenemende complexiteit van audioapparaten zoals headsets, laptopluidsprekers, monitoraudio, webcammicrofoons en Bluetooth-randapparatuur, is het cruciaal om de standaardaudio-instellingen van uw systeem correct te configureren.

Windows 10 audio-instellingen:

Draadloze apparaat verbinding:

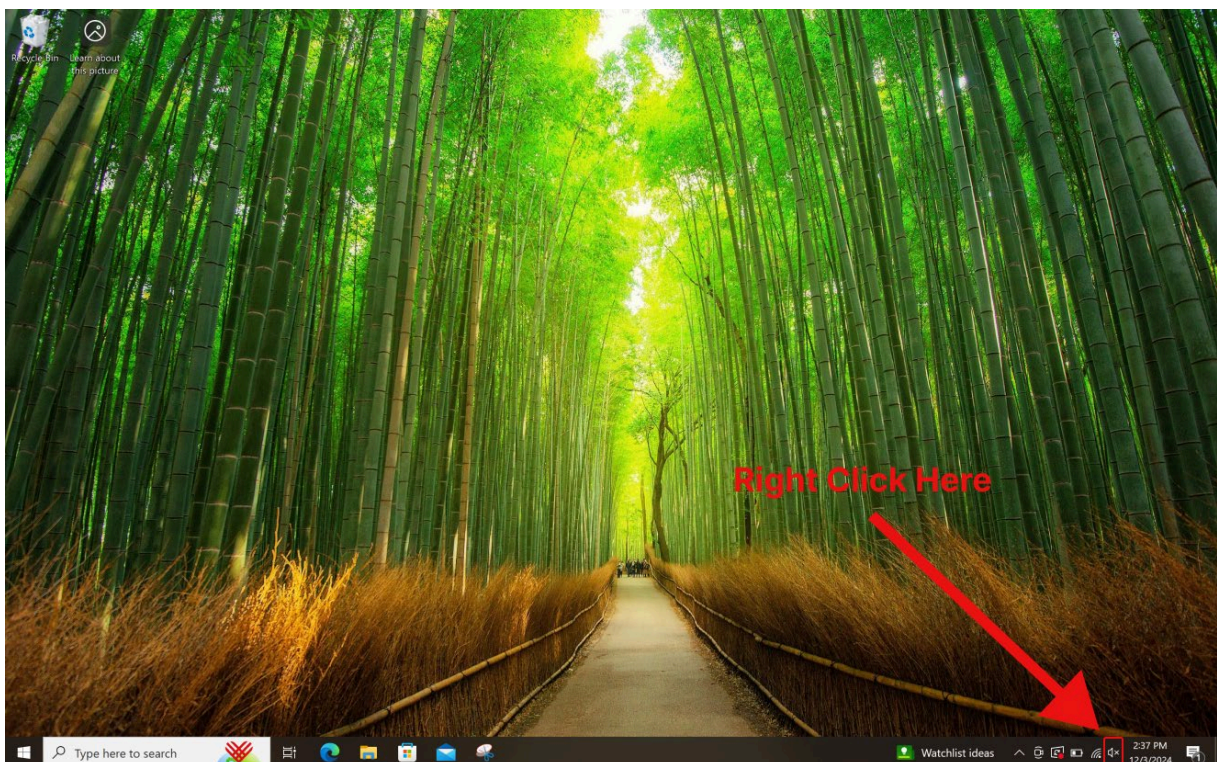
1 Zorg ervoor dat uw 2,4 GHz draadloze dongle correct is aangesloten of dat uw apparaat succesvol is verbonden via Bluetooth-instellingen.

2 Controleer de compatibiliteit van het draadloze audioapparaat en de verbindingstabiliteit.

Geluidsinstellingen openen:

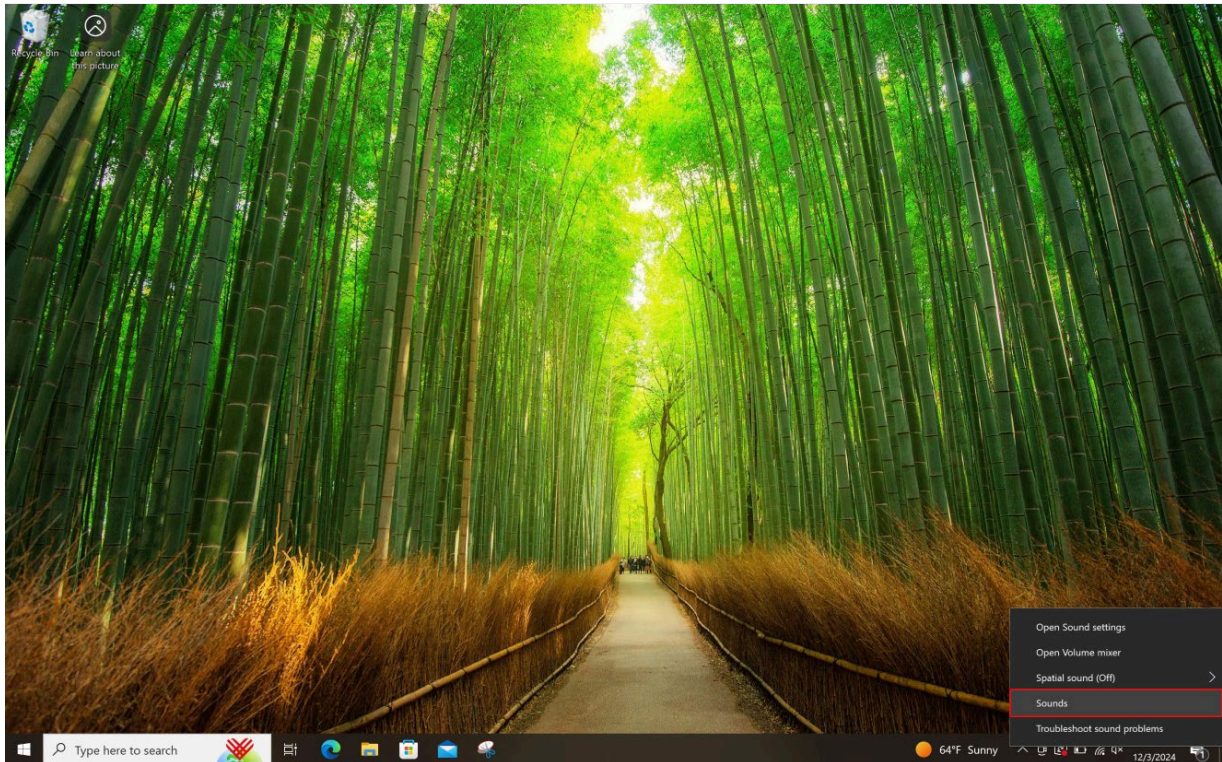
1 Navigeer naar het volumepictogram rechtsonder in uw taakbalk.

2 Klik met de rechtermuisknop op het volumepictogram om geavanceerde audioconfiguratie opties te openen. (Geluidsinstellingen)



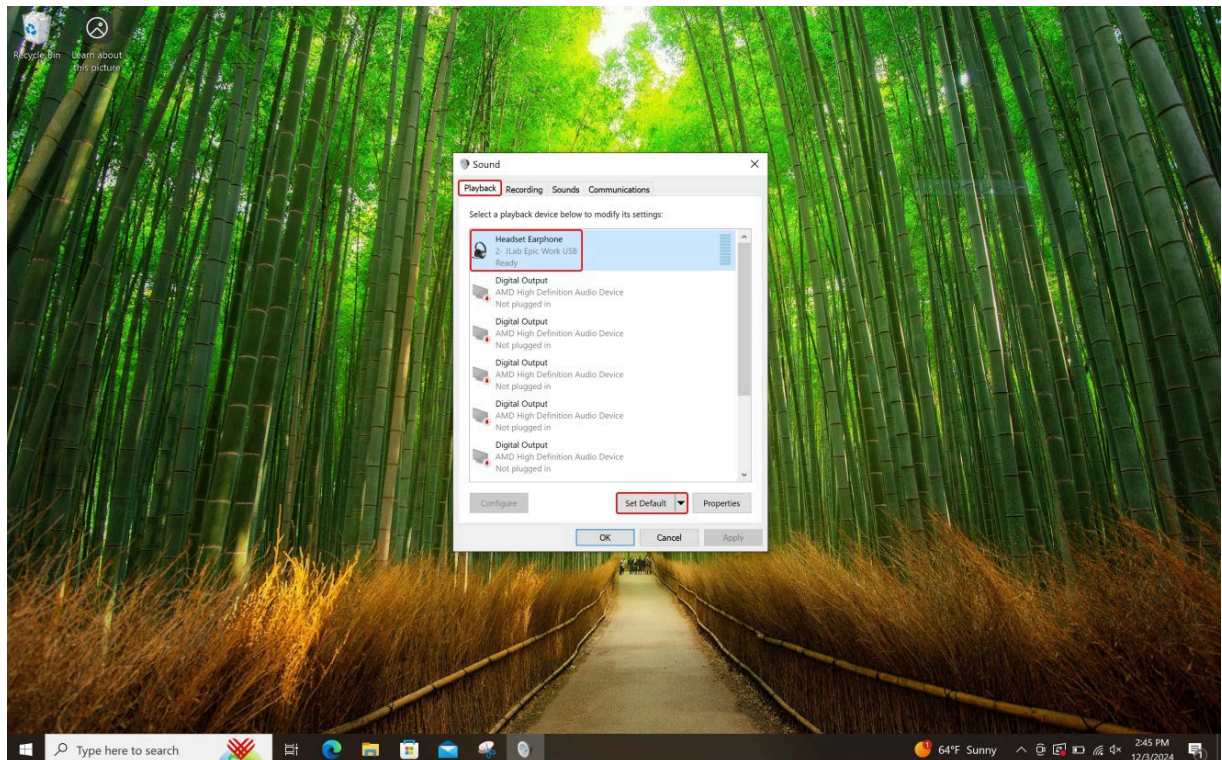
Audio-uitgangen configureren:

Open het menu "Geluidinstellingen" om toegang te krijgen tot de apparaatselectie.



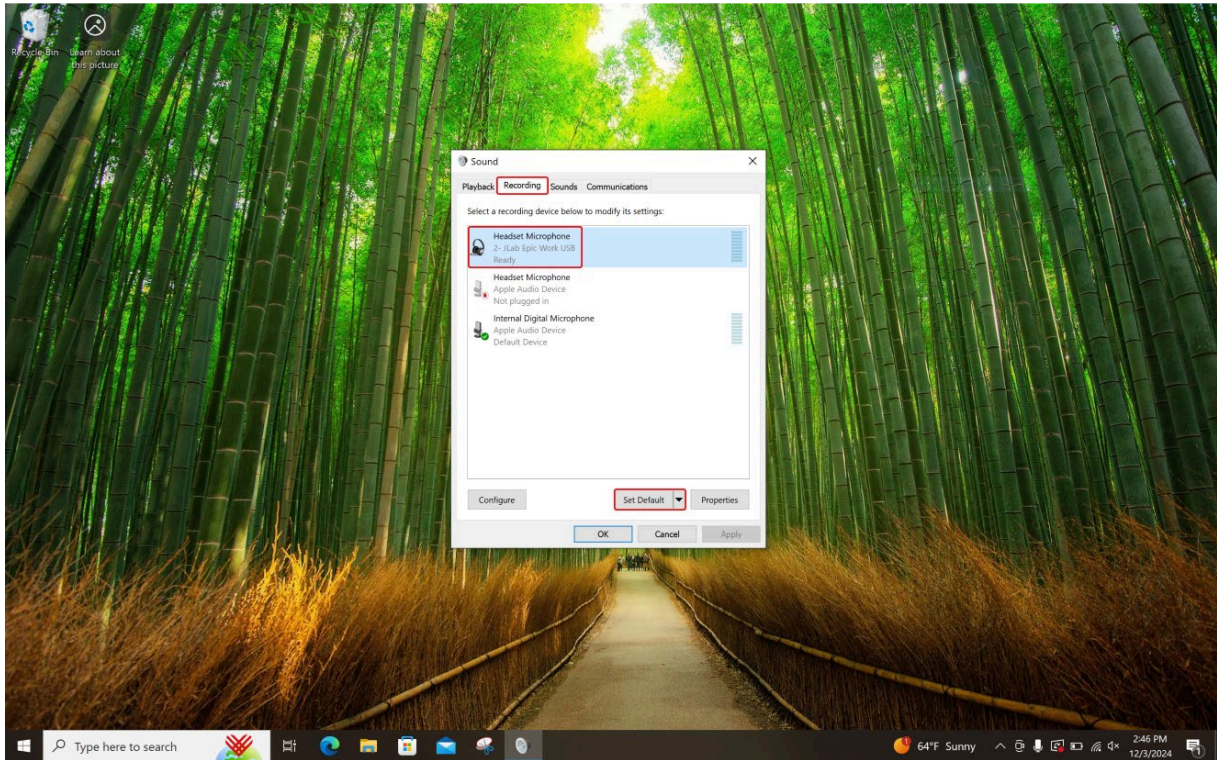
Bekijk op het tabblad 'Afspelen' de beschikbare audio-uitvoerapparaten.

Selecteer je voorkeursapparaat en klik op 'Standaard instellen' om de gekozen audio-uitvoer te prioriteren.



Selecteer Microfoon Inputs:

- 1 Ga naar het tabblad 'Opnemen' om audio-invoerapparaten te beheren.
- 2 Kies je voorkeursmicrofoon en stel deze in als standaardingang.

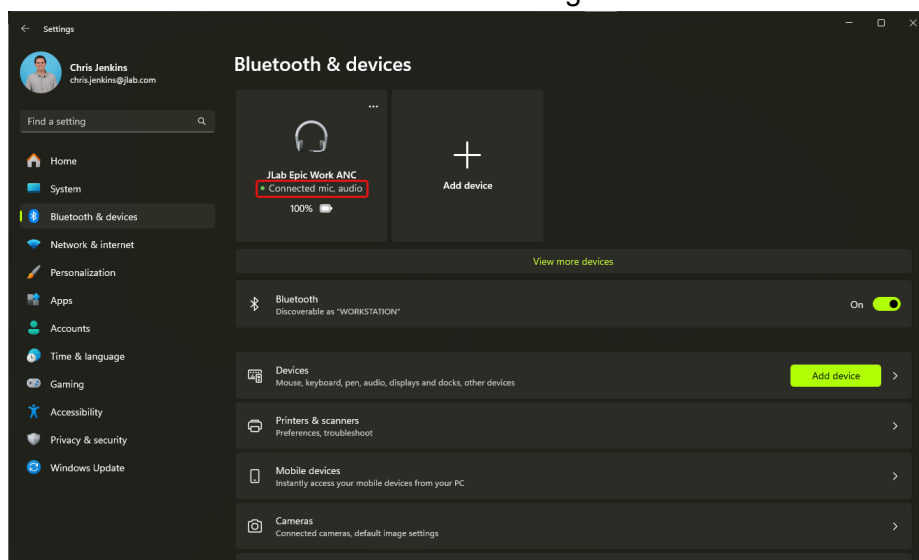


Apparaat beheer:

- 1 Schakel onnodige audioapparaten uit om onbedoeld schakelen tussen audioapparaten te voorkomen.
- 2 Klik met de rechtermuisknop op ongebruikte apparaten, zoals monitorspeakers of laptopluidsprekers, en selecteer 'Uitschakelen'

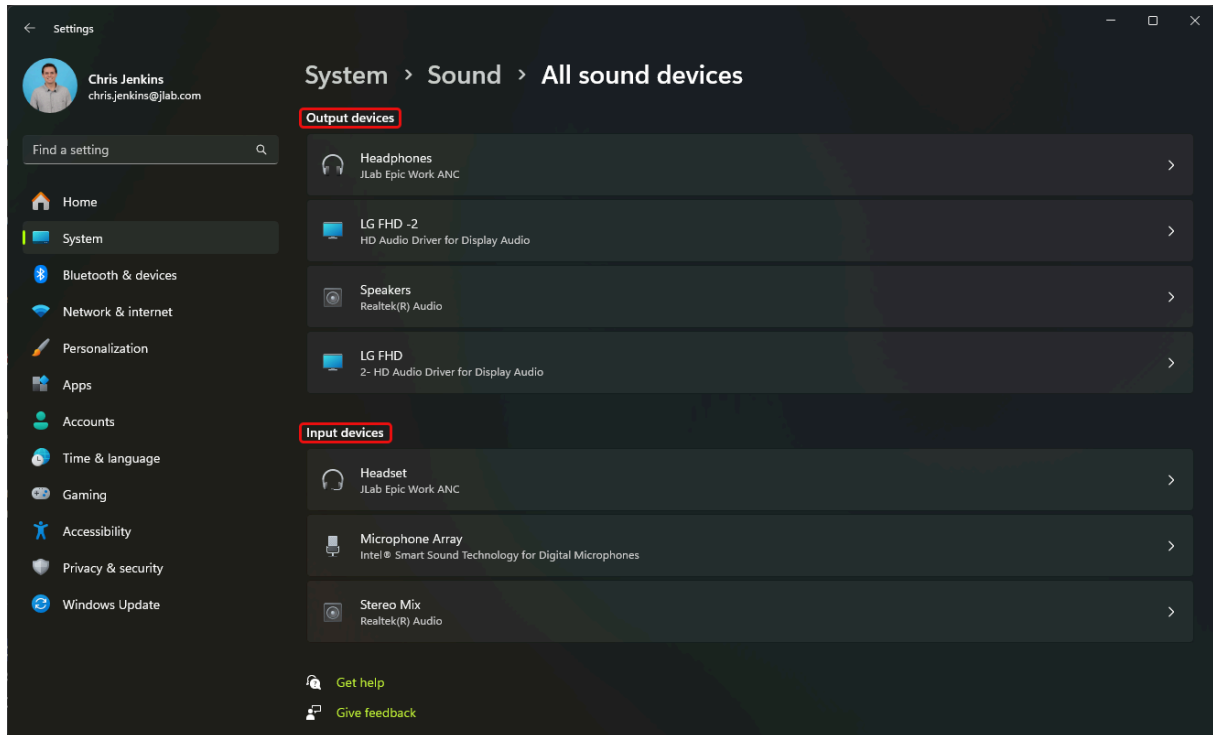
Windows 11 audioconfiguratie, voorbereiding draadloos apparaat:

- 1 Controleer de 2,4 GHz-dongle verbinding of de koppeling met het Bluetooth-apparaat.
- 2 Controleer de status van de microfoon- en audioverbinding.



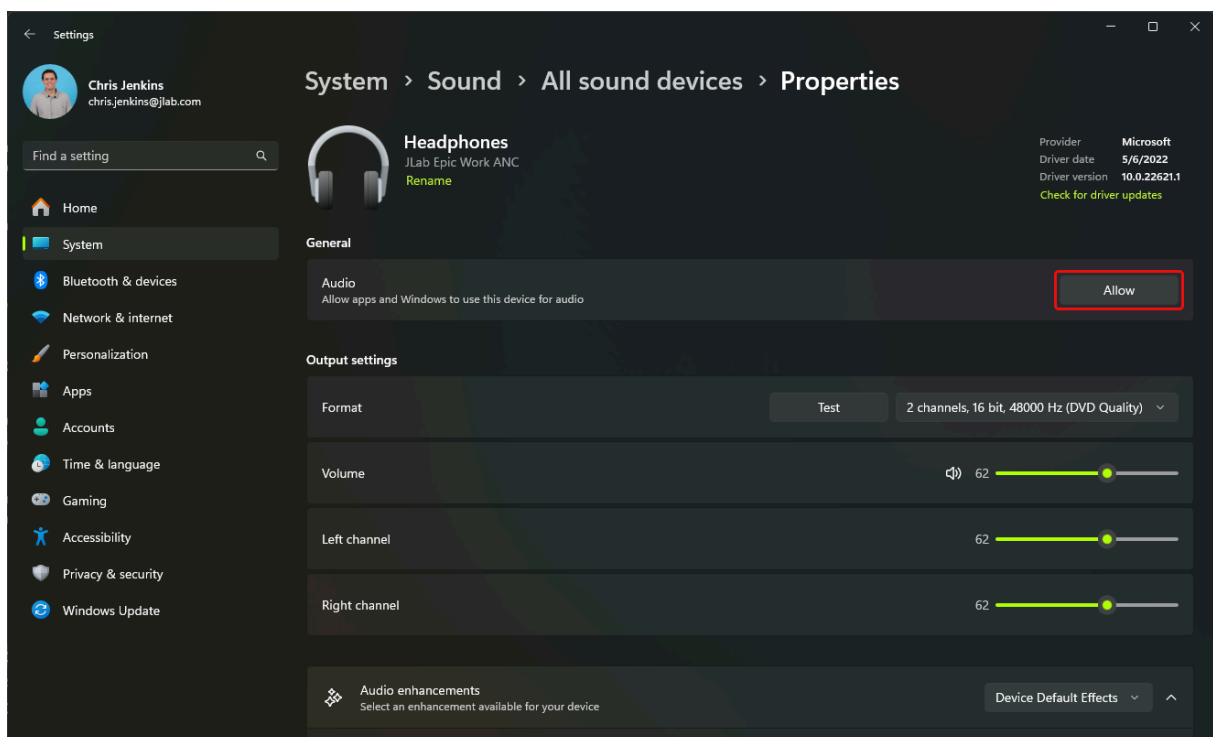
Navigatie geluidsinstellingen:

- 1 Toegang tot het uitgebreide menu met geluidsinstellingen.
- 2 Bekijk alle herkende invoer- en uitvoerapparaten.



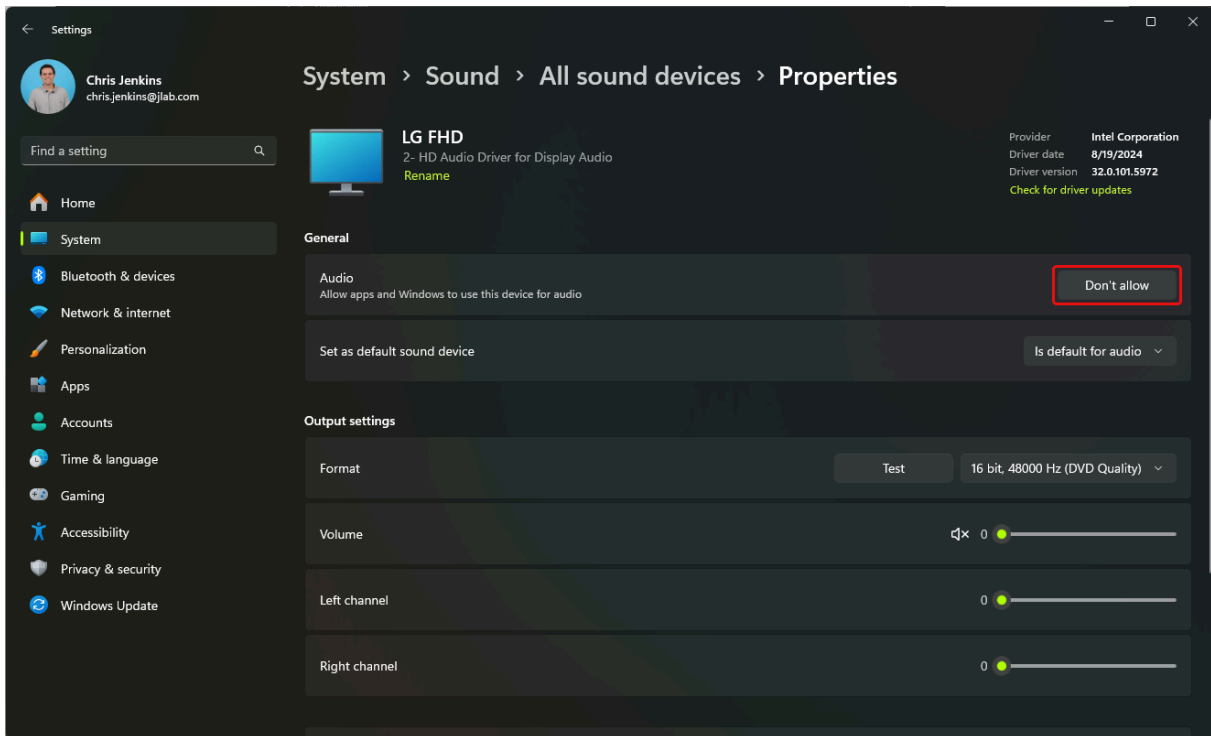
Selectie van uitvoerapparaten:

- 1 Identificeer en selecteer de gewenste geluidsuitvoerapparaten.
- 2 Verleen de benodigde rechten voor het afspelen van audio.



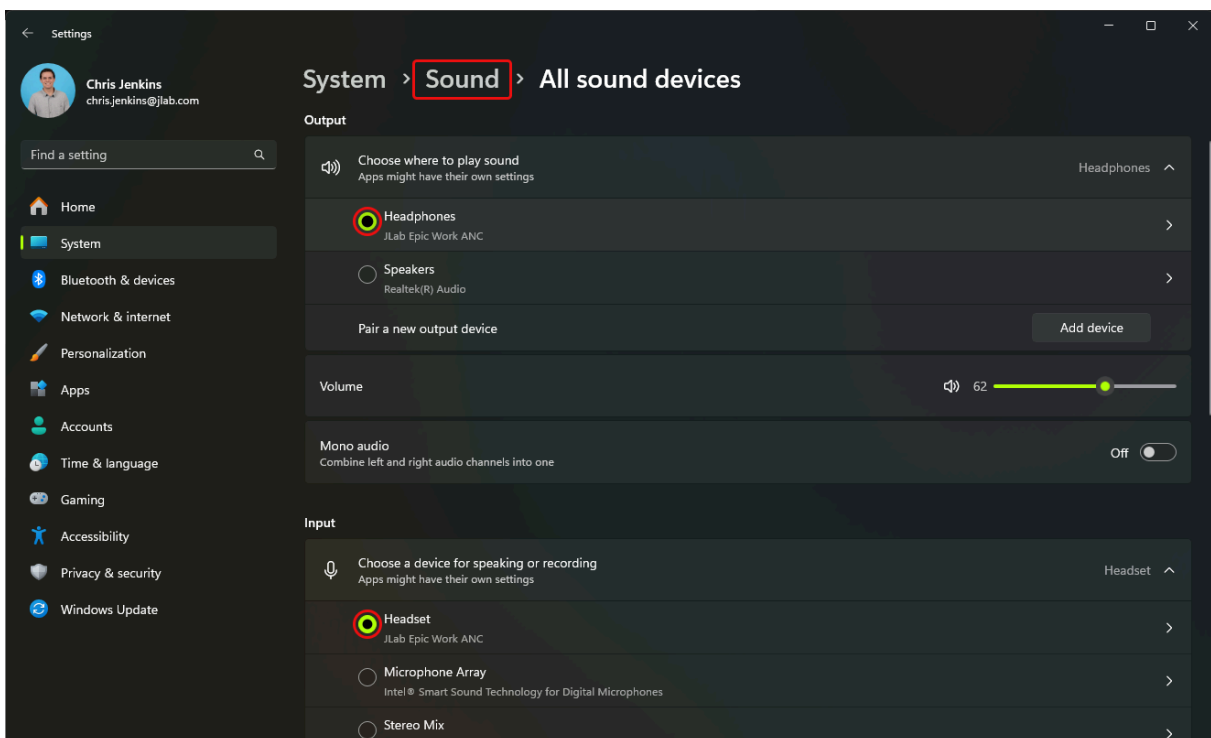
Beheer van invoerapparaten:

- 1 Voorkom ongewenste apparaatselectie door machtigingen uit te schakelen of te beperken.
- 2 Gebruik 'Niet toestaan' om automatisch wisselen van apparaat te blokkeren.



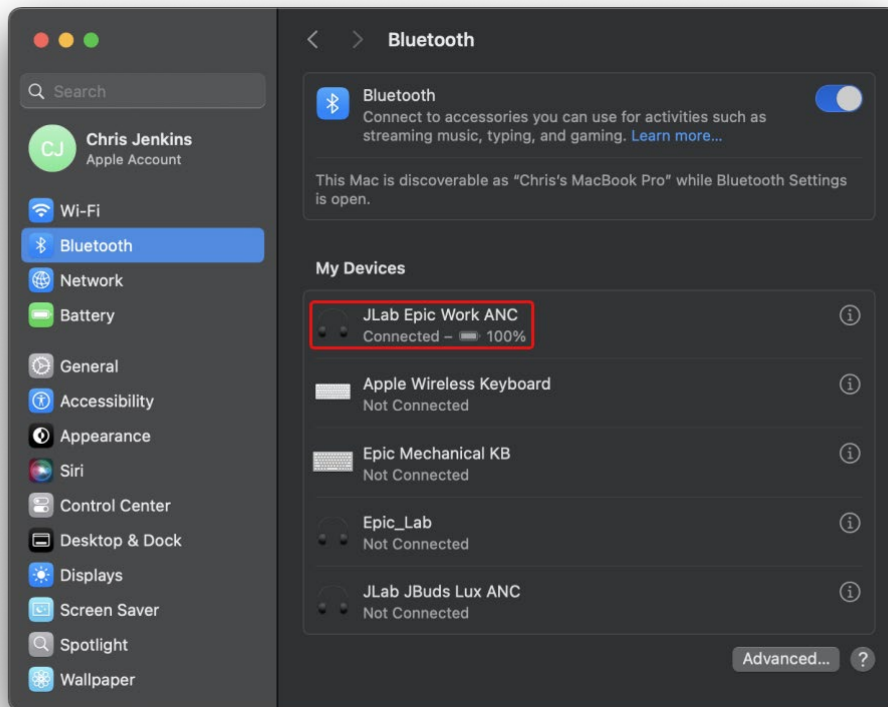
Audiovoorkeuren nauwkeurig afstemmen:

Gebruik het tabblad 'Geluid' om de instellingen voor invoer- en uitvoerapparaten nauwkeurig te configureren.



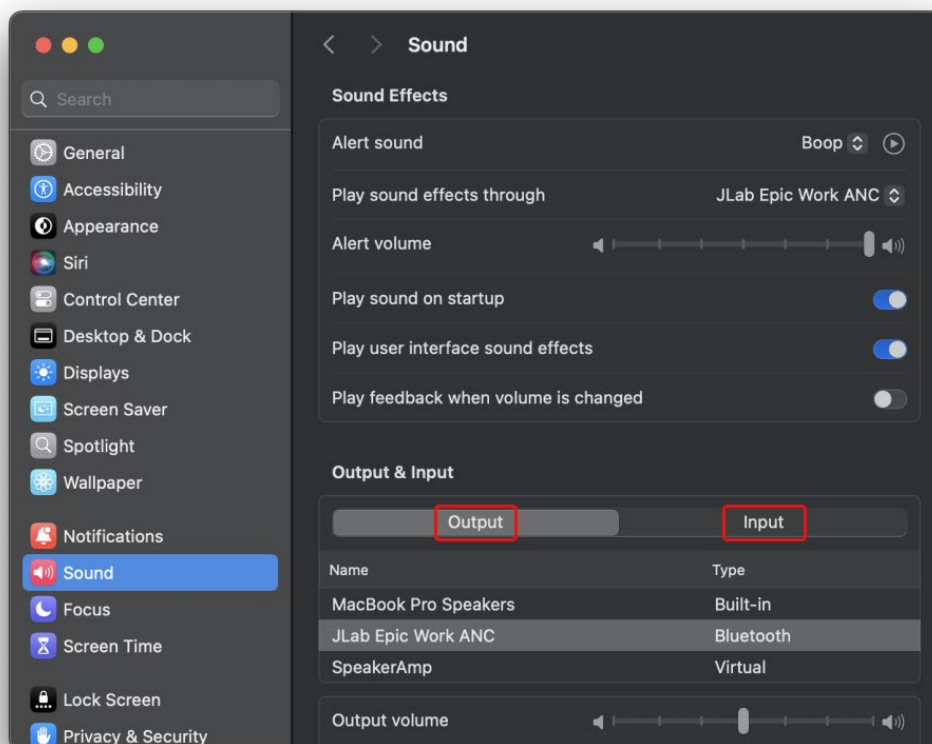
Mac OS audioapparaat instellen, draadloze connectiviteit:

- 1 Zorg voor een 2,4 GHz-dongle verbinding of Bluetooth-apparaat koppeling.
- 2 Controleer of het systeem de audiorandapparatuur herkent.



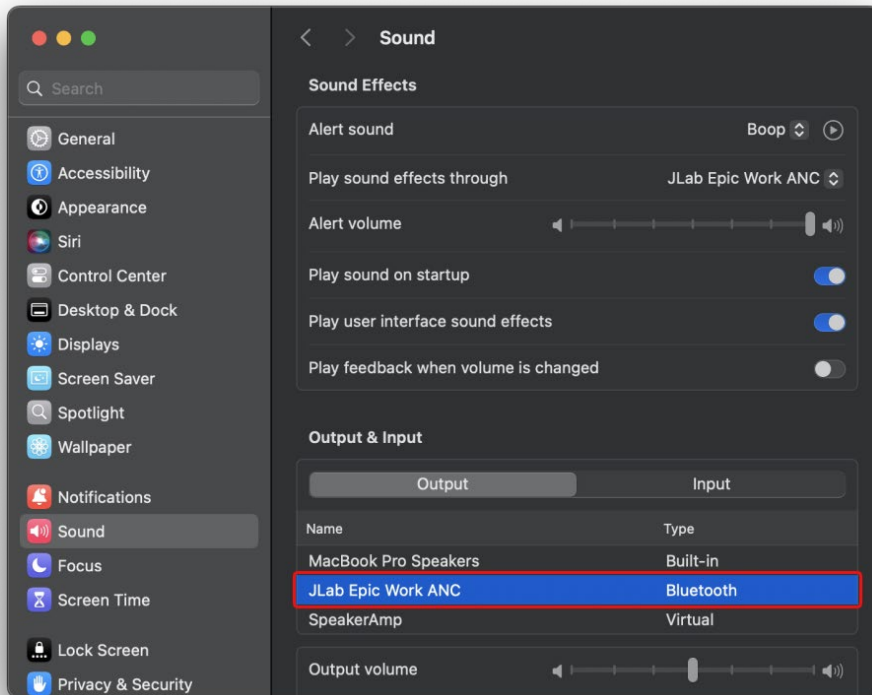
Draadloze connectiviteit:

- 1 Open het uitgebreide menu voor geluidsconfiguratie.
- 2 Navigeer tussen de tabbladen voor invoer- en uitvoerapparaten.



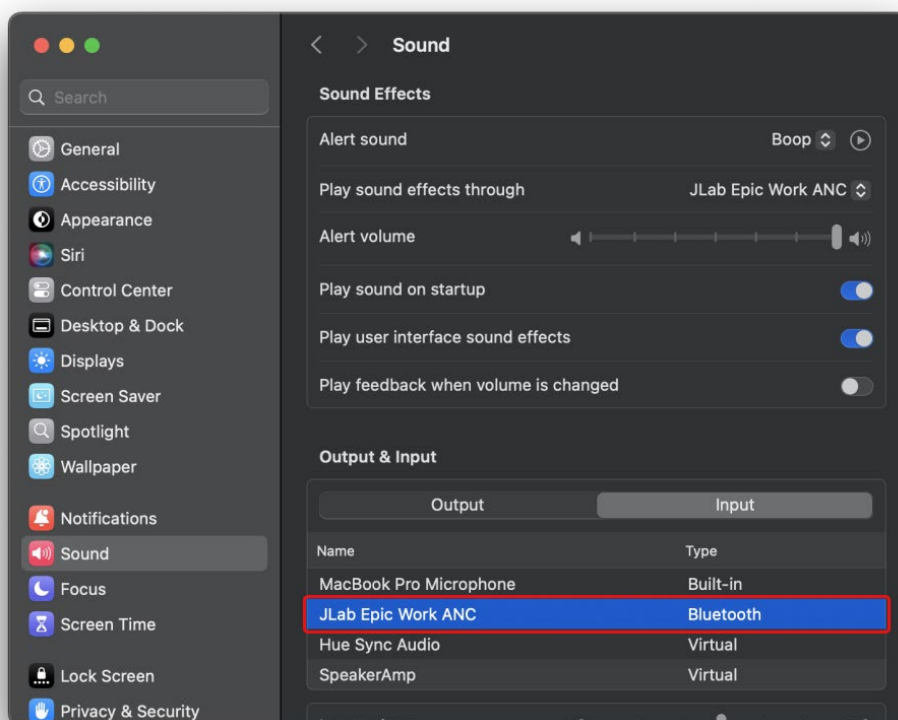
Configuratie van het uitvoerapparaat:

- 1 Markeer en selecteer het gewenste audio-uitvoerapparaat.
- 2 Optimaliseer de luidspreker- en geluidssysteeminstellingen.



Selectie microfooningang:

- 1 Kies en markeer de microfooningang van uw voorkeur.
- 2 Zorg voor een heldere en consistente audio-opname.



Tips voor probleemoplossing:

- 1 Werk altijd de apparaat stuurprogramma's bij
- 2 Controleer de compatibiliteit van het audioapparaat
- 3 Start uw systeem opnieuw op na belangrijke wijzigingen
- 4 Gebruik de ingebouwde diagnostische tools van Windows of macOS

Het onder de knie krijgen van de configuratie van het audioapparaat kan uw computerervaring aanzienlijk verbeteren, of u nu aan het gamen bent, werkt of geniet van multimediacontent.

Door deze stapsgewijze instructies te volgen, optimaliseert u uw audio-invoer- en uitvoerinstellingen voor Windows- en Mac-platforms.

Pro-tip:

- 1 Controleer en werk de instellingen van uw audioapparaat regelmatig bij om optimale prestaties te behouden. Gebruik daarvoor de JLab app

App: Android: <https://play.google.com/store/apps/details?id=com.jlab.app>

App IOS: <https://apps.apple.com/us/app/jlab/id6449068333>

Zoals altijd staat ons supportteam voor u klaar als u verdere hulp nodig heeft met uw JLab-product:

Kijk op onze website voor de laatste tips: <https://autovision.nl/support-autovision/> of

mail naar: td@autovision.nl