



JLAB  
GO  
TASTATUR

Wir freuen uns, dass Sie sich für JLab entschieden hast, um richtig abzurocken!  
Wir sind stolz auf unsere Produkte und stehen voll hinter ihnen.



### IHRE GARANTIE

Sämtliche Garantieansprüche unterliegen der Genehmigungspflicht von JLab und liegen im alleinigen Ermessen von JLab. Bewahren Sie Ihren Kaufbeleg auf, um die Garantieleistung in Anspruch nehmen zu können.



### KONTAKTIEREN SIE UNS

Unter [support@jlab.com](mailto:support@jlab.com)  
oder besuchen Sie [intl.jlab.com/contact](http://intl.jlab.com/contact)

## REGISTRIEREN SIE SICH NOCH HEUTE

[intl.jlab.com/register](http://intl.jlab.com/register)  
Produktneuigkeiten | Nützliche tipps  
FAQs und mehr

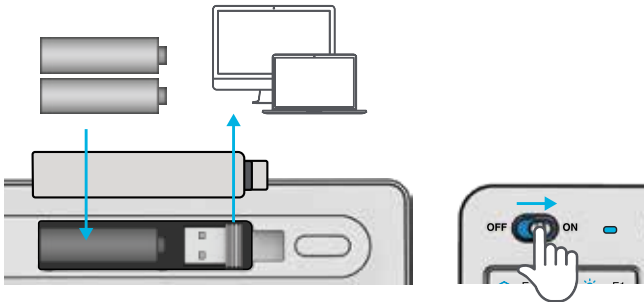
## 1 MIT DONGLE VERBINDEN

### Mitgelieferte Batterien einlegen

2 Batterien im Lieferumfang enthalten

### 2.4 Dongle installieren und Tastatur einschalten

GO Keys verbindet automatisch



### Eine JLab GO-Maus?

QR-Code scannen und lernen wie beide  
Geräte mit nur einem Dongle zu koppeln sind.

## 2 MIT BLUETOOTH VERBINDEN

### CONNECT-Taste kurz drücken

Zur bevorzugten Verbindung wechseln:

Lila = 2.4

Blau = 1

Gelb = 2

### CONNECT-Taste drücken und halten

LED wird im Pairing-Modus  
blinken „JLab GO Keys“  
in den Geräteeinstellungen  
auswählen

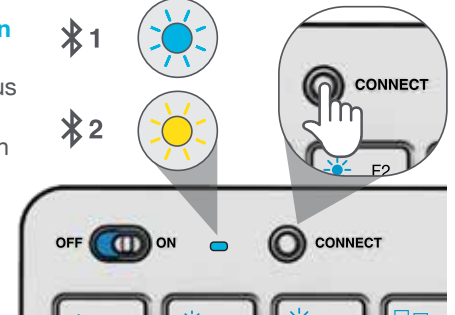
2.4G



1



2



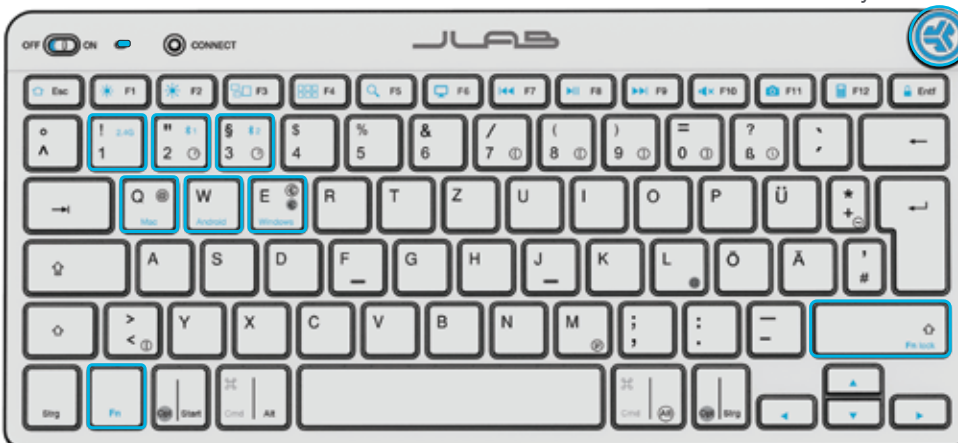
## 3 TASTEN

### Fn + 1 / 2 / 3:

Schnellanschlusswechsler

### Fn + Q / W / E:

Umschalten auf Mac / Android / Windows Tastaturlayout



Fn + Rechte Umschalttaste: Fn-Taste sperren / entsperren (siehe Tastenkombinationen)

### MEDIENWÄHLER

Vol +/- : Drehen

Wiedergabe / Pause: Einmal drücken

Titel vorwärts: Doppelt drücken

Titel zurück: Drücken und halten

## SONDERZEICHEN

Symbole auf der linken Seite (grau) zeigen Funktionen im Mac-Modus an. Symbole auf der rechten Seite (weiß) zeigen PC-Funktionen an.



Zugriff auf Mac-Zeichen (grauer Kreis) mit der Opt-Taste. Zugriff auf PC-Symbole (weißer Kreis) mit der rechten Alt-Taste.



## TASTENKOMBINATIONEN

Fn +	MAC	PC	Android
Esc	N/A	Startseite	Startseite
F1	Helligkeit -	Helligkeit -	Helligkeit -
F2	Helligkeit +	Helligkeit +	Helligkeit +
F3	Aufgabensteuerung	Aufgabensteuerung	N/A
F4	Anwendungen anzeigen	Mitteilungszentrale	N/A
F5	Suchen	Suchen	Suchen
F6	Desktop	Desktop	N/A
F7	Titel zurück	Titel zurück	Titel zurück
F8	Wiedergabe/Pause	Wiedergabe/Pause	Wiedergabe/Pause
F9	Titel vorwärts	Titel vorwärts	Titel vorwärts
F10	Lautlos	Lautlos	Lautlos
F11	Screenshot	Screenshot	Screenshot
F12	Dashboard	Rechner	N/A
Löschen	Bildschirm Sperren	Bildschirm Sperren	Bildschirm Sperren

## KURZTIPPS

- Wenn Sie eine Verbindung über Bluetooth auf einem Mac/PC/Android herstellen, sollte die GO-Tastatur auf Bluetooth 1 oder Bluetooth 2 geschaltet sein. Halten Sie die Taste CONNECT gedrückt, bis die LED zu blinken beginnt. Geben Sie die Einstellungen Ihres Bluetooth-Geräts ein, um eine Verbindung herzustellen.
- Lässt sich Ihr Gerät nicht verbinden, vergessen Sie die „JLab GO Keys“ in den Einstellungen Ihres Geräts. Schalten Sie die GO-Tastatur aus und wieder ein. Halten Sie die Taste CONNECT gedrückt, bis die LED blinkt, um den Pairing-Modus zu aktivieren. Geben Sie die Einstellungen Ihres Geräts erneut ein, um die Reparatur durchzuführen.
- Falls der 2.4G USB-Dongle die Verbindung nicht registriert:
  1. Entfernen Sie den Dongle
  2. Drücken Sie Fn + 1, um eine 2.4G-Verbindung herzustellen
  3. Halten Sie die Taste CONNECT gedrückt, bis die violette LED blinkt.
  4. Stecken Sie den Dongle wieder ein
- Die Tasten lassen sich nicht abnehmen. Versuchen Sie unter keinen Umständen, sie zu entfernen.
- Sprühen Sie zur Reinigung der Tastatur kein Reinigungsmittel direkt auf die Tastatur. Besprühen Sie ein Tuch oder Mikrofasertuch nur leicht und wischen Sie damit die Tastatur ab.
- Um alle drahtlosen Geräte vollständig zu trennen und zu den Werkseinstellungen zurückzukehren, halten Sie die Tasten „T“ + „H“ + „J“ für mindestens 3 Sekunden gedrückt.



[Produkte kaufen](#) | [Produktmeldungen](#) | [Kopfhörer einbrennen](#)

JLab Store + Burn-in Tool

