



JLAB
EPIK
TOETSENBORD

Wij zijn verheugd dat u gekozen hebt voor JLab! Wij zijn trots op onze producten en staan ook volledig achter onze producten.



UW GARANTIE

Alle garantieclaims zijn onderhevig aan de autorisatie van JLab en onze uitsluitende beslissingsbevoegdheid. Bewaar uw aankoopbewijs om uw garantie te garanderen.



CONTACT

Neem contact met ons op via support@jlab.com of ga naar intl.jlab.com/contact

**MELD JE VANDAAG
NOG AAN**

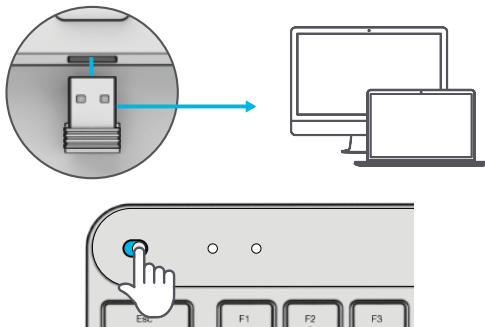
intl.jlab.com/register

Productupdates | Tips
FAQ's & meer

1 MAAK VERBINDING VIA DONGEL

Installeer de 2.4G USB-dongel en zet het toetsenbord aan
Epic Keys maakt automatisch verbinding

Als de verbinding mislukt, houdt u 2.4 ingedrukt totdat de knop snel knippert. Koppel de dongel los en sluit deze opnieuw aan op de computer.



2 MAAK VERBINDING VIA BLUETOOTH

Houd ingedrukt **⌘1** of **⌘2** voor Bluetooth-koppeling
Knippert het led-lampje in koppelingsmodus

Houd **CONNECT** ingedrukt

Selecteer "JLab Epic Keys" in apparaatinstellingen



Heb je een JLab Epic- of JBuds-muis?

Scan de QR-code om te zien hoe je beide apparaten kunt koppelen met slechts één dongle.

3 TOETSEN

BATTERIJ



100%-20%



Minder dan 20%

USB-C
oplaadgang



Fn + F1-F12:

Sneltoetsen
(zie lijst met sneltoetsen)

Sneltoetsen

MEDIAKNOP

Vol +/- : Roteren

Afspelen/Pauzeren:

Eén druk op de knop

Vooruitspoelen:

Dubbeldruk

Terugspoelen:

Houd ingedrukt

Fn + Esc:
Fn-
vergren-
deling
Aan/Uit

Fn + Q / W / E:

Wijzig de toetsenindeling voor Mac, Windows en Android

Wissel van verbinding:

Snel indrukken

Koppelingsmodus:

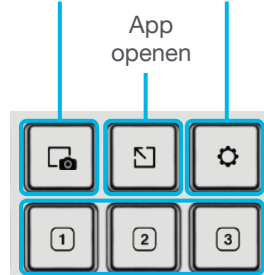
Houd ingedrukt



SNELTOETSEN

Fn +	MAC	PC	Android
Esc	FN-vergrendeling	FN-vergrendeling	FN-vergrendeling
F1	Helderheid -	Helderheid -	Helderheid -
F2	Helderheid +	Helderheid +	Helderheid +
F3	Taakbeheer	Taakbeheer	N/A
F4	Toepassingen weergeven	Meldingscentrum	N/A
F5	Zoek	Zoek	Zoek
F6	Achtergrondverlichting -	Achtergrondverlichting -	Achtergrondverlichting -
F7	Achtergrondverlichting +	Achtergrondverlichting +	Achtergrondverlichting +
F8	Terugspoelen	Terugspoelen	Terugspoelen
F9	Vooruitspoelen	Vooruitspoelen	Vooruitspoelen
F10	Dempen	Dempen	Dempen
F11	Schermafdruck	Schermafdruck	N/A
F12	N/A	Rekenmachine	N/A

Schermopname Instellingen



Toetsen aanpassen



Pas de Epic Keys aan met een
USB-dongel + JLab Work-app
jlab.com/software



[Koop producten](#) | [Productmeldingen](#) | [Je hoofdtelefoon inspelen](#)

JLab Store + Burn-in Tool

