



JLAB
EPIK
KEYBOARD

Nous vous remercions d'avoir choisi le produit JLab!
Nous sommes fiers de nos produits et croyons entièrement en eux.



VOTRE GARANTIE

Toutes les réclamations de garantie sont soumises à l'autorisation de JLab et à notre seule discrétion. Conservez votre preuve d'achat pour vous assurer une garantie totale.



NOUS CONTACTER

Contactez-nous à l'adresse support@jlab.com ou rendez-vous sur le site intl.jlab.com/contact

INSCRIVEZ-VOUS DES AUJOURD'HUI

intl.jlab.com/register

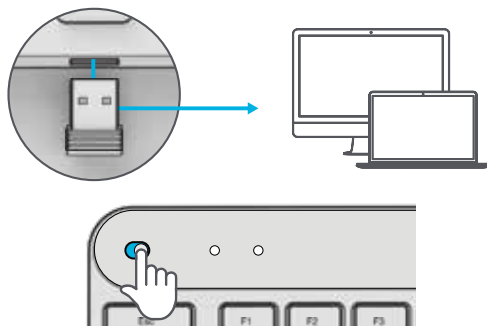
Mises à jour produits | Conseils
FAQ et compléments

1 CONNEXION AVEC LE DONGLE

Installez le dongle USB 2.4G et allumez le clavier

L'Epic Keys se connectera automatiquement

Si la connexion n'aboutit pas, appuyez sur le bouton 2.4 et maintenez-le enfoncé jusqu'à ce que le bouton clignote rapidement. Débranchez et rebranchez le dongle dans l'ordinateur.



Si vous avez une souris JLab Epic ou JBuds, balayez le code QR pour savoir comment coupler vos deux appareils avec un seul dongle.

2 CONNEXION PAR BLUETOOTH

Maintenez la touche **1** ou **2** enfoncée pour le jumelage Bluetooth

La DEL clignote en mode jumelage

Maintenez la touche **CONNEXION** enfoncée

Sélectionnez « JLab Epic Keys » dans les paramètres de l'appareil



3 TOUCHES

BATTERIE 100% - 20% (Green icon) / Moins de 20% (Red icon)

Entrée de charge USB-C (USB-C port icon)

Fn + F1-F12: Touches de raccourci (voir la liste des touches de raccourci)

COMMANDES MÉDIA
Vol +/- : Tourner
Lecture/Pause : Appui simple
Piste suivante: Appui double
Piste précédente: Appui long

Touches de raccourci (Function keys)

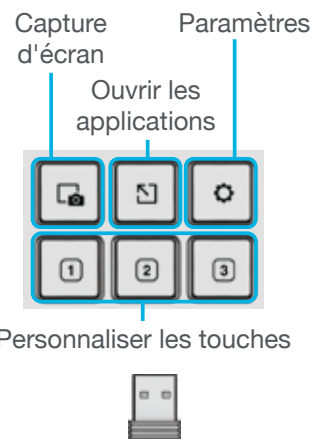
Changement de connexion : Appui rapide
Mode de jumelage : Appui long

Fn + Esc: Verrouiller/déverrouiller les touches Fn

Fn + Q / W / E: Changement de disposition du clavier Mac / Windows / Android

TOUCHES DE RACCOURCI

Fn +	MAC	PC	Android
Esc	Verrouiller FN	Verrouiller FN	Verrouiller FN
F1	Luminosité -	Luminosité -	Luminosité -
F2	Luminosité +	Luminosité +	Luminosité +
F3	Contrôle des tâches	Contrôle des tâches	S/O
F4	Afficher les applications	Centre de notifications	S/O
F5	Chercher	Chercher	Chercher
F6	Rétroéclairé -	Rétroéclairé -	Rétroéclairé -
F7	Rétroéclairé +	Rétroéclairé +	Rétroéclairé +
F8	Piste précédente	Piste précédente	Piste précédente
F9	Piste suivante	Piste suivante	Piste suivante
F10	Sourdine	Sourdine	Sourdine
F11	Capture d'écran	Capture d'écran	S/O
F12	S/O	Calculateur	S/O



Personnalisez l'Epic Keys avec le dongle USB et l'application JLab Work intl.jlab.com/software



[Nos produits](#) | [Alertes produits](#) | [Rodage de votre casque](#)

JLab Store + Burn-in Tool

