



EPIC
TASTATUR

Wir freuen uns, dass Sie sich für JLab entschieden hast, um richtig abzurocken!
Wir sind stolz auf unsere Produkte und stehen voll hinter ihnen.



IHRE GARANTIE

Sämtliche Garantieansprüche unterliegen der Genehmigungspflicht von JLab und liegen im alleinigen Ermessen von JLab. Bewahren Sie Ihren Kaufbeleg auf, um die Garantieleistung in Anspruch nehmen zu können.



KONTAKTIEREN SIE UNS

Unter support@jlab.com
oder besuchen Sie intl.jlab.com/contact

REGISTRIEREN SIE SICH NOCH HEUTE

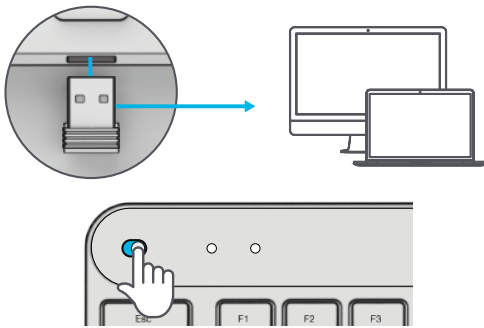
intl.jlab.com/register
Produktneuigkeiten | Nützliche tipps
FAQs und mehr

1 MIT DONGLE VERBINDEN

Installieren Sie den 2.4G USB-Dongle und schalten Sie die Tastatur ein

Epic Keys stellt automatisch eine Verbindung her

Falls die Verbindung fehlschlägt, halten Sie 2.4 so lange gedrückt, bis die Taste schnell blinkt. Trennen Sie Dongle vom Computer und schließen Sie ihn erneut an.



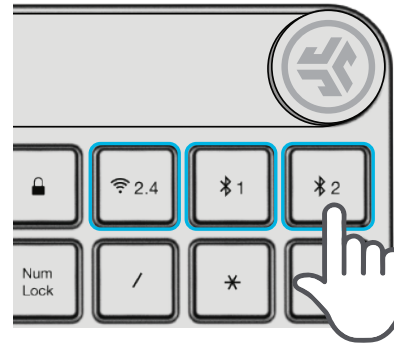
2 MIT BLUETOOTH VERBINDEN

Drücken und halten **⌘1** oder **⌘2** für Bluetooth-Kopplung

Die LED-Anzeige blinkt im Kopplungsmodus

Drücken und halten Sie die **CONNECT-Taste**

Wählen Sie „JLab Epic Keys“ in den Geräteeinstellungen



Besitzen Sie eine JLab Epic- oder JBuds-Maus?

Scannen Sie den QR-Code, um zu erfahren, wie Sie beide Geräte mit nur einem Dongle koppeln können.

3 TASTEN

BATTERIE 100%-20% (Green light)
Weniger als 20% (Red light)

USB-C Ladeeingang

Fn + F1-F12:
Tastenkombinationen (siehe Liste der Tastenkombinationen)

Tastenkombinationen

MEDIENWÄHLER

Vol +/- : Drehen

Wiedergabe/Pause:

Einmal drücken

Titel vorwärts:

Doppelt drücken

Titel zurück:

Drücken und halten:

Fn + Esc:
Fn-Sperre
Ein/Aus

Fn + Q / W / E:

Tastentlayout für Mac / Windows / Android wechseln

Verbindung wechseln:

Schnelles Drücken

Kopplungsmodus:

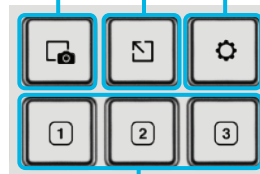
Drücken und halten:

TASTENKOMBINATIONEN

Fn +	MAC	PC	Android
Esc	FN-Sperre	FN Lock	FN Lock
F1	Helligkeit -	Helligkeit -	Helligkeit -
F2	Helligkeit +	Helligkeit +	Helligkeit +
F3	Aufgabensteuerung	Aufgabensteuerung	N/A
F4	Anwendungen anzeigen	Benachrichtigungszentrum	N/A
F5	Suchen	Suchen	Suchen
F6	Hintergrundbeleuchtung -	Hintergrundbeleuchtung -	Hintergrundbeleuchtung -
F7	Hintergrundbeleuchtung +	Hintergrundbeleuchtung +	Hintergrundbeleuchtung +
F8	Titel zurück	Titel zurück	Titel zurück
F9	Titel vorwärts	Titel vorwärts	Titel vorwärts
F10	Stummschalten	Stummschalten	Stummschalten
F11	Screenshot	Screenshot	N/A
F12	N/A	Taschenrechner	N/A

Bildschirmabzug Einstellungen

App öffnen



Tasten anpassen



Personalisieren Sie Epic Keys mit
einem USB-Dongle + JLab Work App
jlab.com/software



[Produkte kaufen](#) | [Produktmeldungen](#) | [Kopfhörer einbrennen](#)

JLab Store + Burn-in Tool

